

Настройка беспроводной сети

Если на аппарате доступна функция беспроводной сети и настроены параметры подключения, возможна печать в среде беспроводной сети (беспроводной ЛВС). Используются следующие методы конфигурации:

Метод конфигурации	Описание	Страница для справки
Настройка соединения с помощью нажимной кнопки WPS на панели управления*1	Если ваша точка доступа оснащена нажимной кнопкой WPS, настроить соединение можно, нажав нажимную кнопку WPS на обоих устройствах.	Настройка соединения с помощью нажимной кнопки WPS на панели управления (стр. 2-15)
Настройка соединения с использованием утилиты для настройки Wi-Fi*2	Данная утилита включена в состав программ на диске Product Library. Конфигурацию соединения можно выполнить в соответствии с инструкциями, отображаемыми мастером.	Настройка соединения с использованием утилиты для настройки Wi-Fi (стр. 2-17)
Конфигурация соединений на веб-странице*2	Соединение можно настроить из Command Center RX.	Конфигурация соединений на веб-странице (стр. 2-18)

*1 Если точка доступа поддерживает функцию WPS, сконфигурировать настройки можно на панели управления.

➔ [Command Center RX User Guide](#)

*2 До начала настройки беспроводной сети с применением компьютера подключите аппарат с помощью сетевого кабеля или установите беспроводное соединение с использованием функции Wi-Fi Direct.

➔ [Подготовка к конфигурации беспроводной сети с применением компьютера \(стр. 2-16\)](#)

ПРИМЕЧАНИЕ

На модели с функцией Wi-Fi при переходе на сетевой интерфейс, отличный от проводного, измените соответствующим образом настройки в разделе "Осн. сеть (клиент)".

➔ [Command Center RX User Guide](#)

Настройка соединения с помощью нажимной кнопки WPS на панели управления

Если ваша точка доступа оснащена нажимной кнопкой WPS, настроить соединение можно, нажав нажимную кнопку WPS на обоих устройствах.

1 Включите режим Wi-Fi.

На панели управления одновременно нажмите клавиши [GO] и [Wi-Fi Direct] и удерживайте их нажатыми в течение не менее 10 секунд.

ПРИМЕЧАНИЕ

Кроме того, включить режим Wi-Fi также можно в Command Center RX.

➔ [Конфигурация соединений на веб-странице \(стр. 2-18\)](#)

2 Выключите и затем включите аппарат.

➔ [Включение/выключение питания \(стр. 2-9\)](#)

3 Нажмите нажимную кнопку WPS на точке доступа.

4 На панели управления нажмите клавишу [Wi-Fi Direct] и удерживайте ее нажатой в течение 5 секунд.

ПРИМЕЧАНИЕ

Для выполнения этой операции необходимо нажать нажимную кнопку WPS.

Сетевое соединение между этим аппаратом и точкой доступа сконфигурировано.

Подготовка к конфигурации беспроводной сети с применением компьютера

До начала конфигурации беспроводной сети с применением компьютера подключите аппарат с помощью следующих способов подключения.

Прямое проводное соединение с использованием сетевого кабеля

- 1 Включите аппарат и подключите его к компьютеру с помощью сетевого кабеля.**
- 2 Включите компьютер.**

Аппарату и компьютеру будет назначен адрес Auto-IP (адрес локальной связи). В данном аппарате настройки Auto-IP используются в качестве настроек по умолчанию.
- 3 Печатает страницу состояния.**

Нажмите клавишу [GO] и удерживайте 3—9 секунд.
- 4 Запишите IP-адрес.**

Соединение с беспроводной ЛВС посредством Wi-Fi Direct

- 1 Включите режим Wi-Fi Direct.**

На панели управления одновременно нажмите клавиши [GO] и [Wi-Fi Direct] и удерживайте их нажатыми в течение 3 секунд.



ПРИМЕЧАНИЕ

Включить режим Wi-Fi Direct также можно в Command Center RX.

➔ [Command Center RX User Guide](#)

- 2 Выключите и затем включите аппарат.**

➔ [Включение/выключение питания \(стр. 2-9\)](#)
- 3 Подключите компьютер или портативное устройство к аппарату.**

➔ [Настройка Wi-Fi Direct \(стр. 2-20\)](#)
- 4 Печатает страницу состояния сетевого подключения.**

Нажмите клавишу [GO] и удерживайте ее нажатой в течение 10 секунд или более.
- 5 Запишите имя сети (SSID), IP-адрес и пароль.**

Данная информация также напечатана в разделе Wi-Fi Direct на странице состояния сети.



ПРИМЕЧАНИЕ

Проверить имя сети (SSID), IP-адрес и пароль также можно в программе Command Center RX.

➔ [Command Center RX User Guide](#)

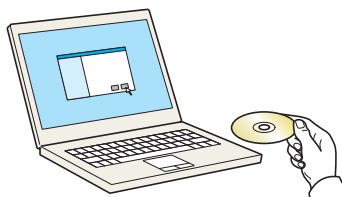
Настройка соединения с использованием утилиты для настройки Wi-Fi

Для отправки настроек Wi-Fi, сконфигурированных с помощью утилиты для настройки Wi-Fi, на аппарат, выполните локальное подсоединение компьютера или портативного устройства к аппарату. Доступны следующие методы соединения: проводное соединение с использованием сетевого кабеля или беспроводное соединение (Wi-Fi Direct).

1 Подключите аппарат с помощью сетевого кабеля или функции Wi-Fi Direct.

- ➔ [Прямое проводное соединение с использованием сетевого кабеля \(стр. 2-16\)](#)
- [Соединение с беспроводной ЛВС посредством Wi-Fi Direct \(стр. 2-16\)](#)

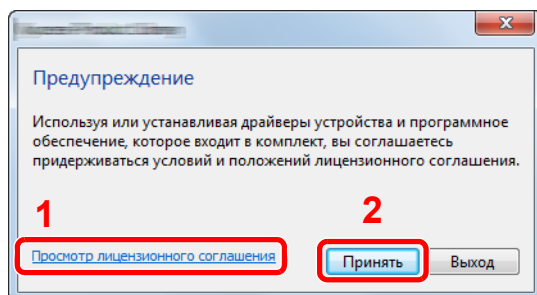
2 Вставьте диск DVD.



ПРИМЕЧАНИЕ

- Для установки на компьютере с ОС Windows у пользователя должны быть полномочия администратора.
- Если отображается диалоговое окно "Мастер нового оборудования", выберите [Отмена].
- Если откроется экран автозапуска, нажмите [Запуск setup.exe].
- Если появится окно управления учетной записью, нажмите [Да] ([Разрешить]).

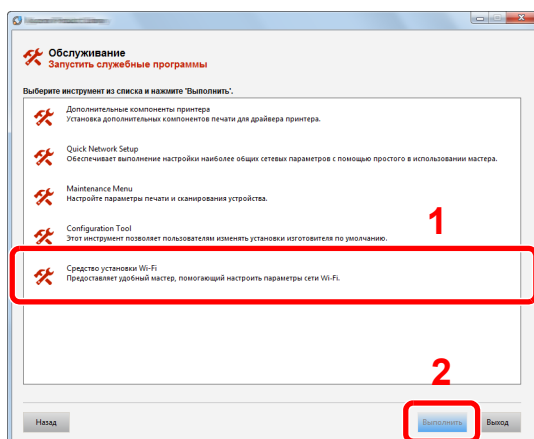
3 Откройте экран.



- 1 Нажмите [Просмотр лицензионного соглашения] и прочитайте лицензионное соглашение.
- 2 Нажмите [Принять].

4 Выберите [Обслуживание].

5 [Средство установки Wi-Fi] > [Выполнить]



6 Настройте параметры.

1 [Не использовать автоматическую конфигурацию] > [Далее] > [Далее]

2 [Использовать сетевой кабель] > [Далее] > [Далее]

3 [Легкая настройка] > [Далее]

Аппарат обнаружен.



ПРИМЕЧАНИЕ

- С помощью утилиты для настройки Wi-Fi можно выполнить поиск только одного аппарата. Для поиска аппарата требуется определенное время.
- Если аппарат не обнаружен, выберите **[Расширенная установка]** > **[Далее]**. Выберите **[Экспресс]** или **[Пользоват.]** в качестве метода обнаружения устройства и укажите IP-адрес или имя хоста для поиска аппарата.

4 Выберите аппарат > [Далее]

5 Выберите **[Использовать настройки устройства.]** на вкладке **[Режим аутентификации]** и введите имя пользователя и пароль для входа в систему. Имя пользователя для входа и пароль должны принадлежать учетной записи администратора.

6 Настройте параметры связи > [Далее]

7 При необходимости измените настройки точки доступа > [Далее]

Сеть сконфигурирована.

Конфигурация соединений на веб-странице

Соединение можно настроить из Command Center RX.

1 Подключите аппарат с помощью сетевого кабеля или функции Wi-Fi Direct.

- ➔ [Прямое проводное соединение с использованием сетевого кабеля \(стр. 2-16\)](#)
[Соединение с беспроводной ЛВС посредством Wi-Fi Direct \(стр. 2-16\)](#)

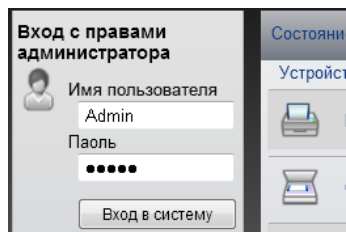
2 Откройте экран.

1 Запустите Web-обозреватель.

2 В строке адреса или расположения введите IP-адрес аппарата или имя хоста.

На странице состояния можно проверить IP-адрес или имя хоста аппарата. Для печати страницы состояния нажмите клавишу **[GO]** и удерживайте ее нажатой в течение 3—9 секунд.

3 Войдите в систему с полномочиями администратора.



Заводские настройки по умолчанию для пользователей по умолчанию с правами администратора приведены ниже. (Прописные и строчные буквы различаются (с учетом регистра).)

Имя пользователя для регистрации: Admin

Пароль для регистрации: Admin

4 [Настройки сети] > [Беспроводная ЛВС]

3 **Настройте параметры.**

Выберите пункт в разделе "Настройки беспроводной ЛВС".

➔ [Command Center RX User Guide](#)

4 **Нажмите [Передать].**

5 **Выполните перезапуск сети.**

Нажмите [Сброс] в меню [Настройки управления] и затем нажмите [Перезапустить сеть] в области "Перезапуск".

Настройка Wi-Fi Direct

Если в аппарате предусмотрена функция беспроводной сети, настройка Wi-Fi Direct дает возможность выполнять печать из среды Wi-Fi Direct. Используются следующие методы конфигурации:

Метод конфигурации	Описание	Страница для справки
Использование режима Wi-Fi Direct на портативном устройстве^{*1}	С использованием режима Wi-Fi Direct сконфигурировать соединение можно на компьютере или портативном устройстве.	Использование режима Wi-Fi Direct на портативном устройстве (стр. 2-20)
Использование режима Wi-Fi и обнаружение аппарата с портативного устройства	С компьютера или портативного устройства можно сконфигурировать подключение с применением режима Wi-Fi, выполнить обнаружение аппарата и установить с ним соединение в качестве точки доступа.	Использование режима Wi-Fi и обнаружение аппарата с портативного устройства (стр. 2-21)
Использование режима Wi-Fi и нажимной кнопки WPS на портативном устройстве	С применением режима Wi-Fi можно сконфигурировать подключение с компьютера или портативного устройства, используя нажимную кнопку WPS; для последующего подключения к сети следует нажать нажимную кнопку WPS и на аппарате, и на компьютере или портативном устройстве.	Использование режима Wi-Fi и нажимной кнопки WPS на компьютере или портативном устройстве (стр. 2-22)

*1 При использовании режима Wi-Fi Direct, когда компьютер или портативное устройство уже подключены к другой сети с применением режима Wi-Fi, выполнить задание печати невозможно, поскольку приложение не может найти аппарат.

Использование режима Wi-Fi Direct на портативном устройстве

Ниже приводятся процедуры для подключения к портативным устройствам, работающим под управлением Android 4.4 или последующих версий.

1 Включите режим Wi-Fi Direct.

На панели управления одновременно нажмите клавиши [GO] и [Wi-Fi Direct] и удерживайте их нажатыми в течение 3 секунд.



ПРИМЕЧАНИЕ

Включить режим Wi-Fi Direct также можно в Command Center RX.

➔ [Command Center RX User Guide](#)

2 Выключите и затем включите аппарат.

➔ [Включение/выключение питания \(стр. 2-9\)](#)

3 В меню Wi-Fi Direct портативного устройства выберите имя хоста (KMxxxxxx).

4 На панели управления нажмите клавишу [Wi-Fi Direct] и удерживайте ее нажатой в течение 1 секунды, пока клавиша [Wi-Fi Direct] не начнет мигать.



ПРИМЕЧАНИЕ

Для выполнения данной операции необходимо сначала подтвердить установление соединения Wi-Fi Direct на портативном устройстве.

Сетевое соединение между этим аппаратом и портативным устройством сконфигурировано.

Использование режима Wi-Fi и обнаружение аппарата с портативного устройства

Ниже приводятся процедуры для подключения к портативным устройствам, работающим под управлением iOS. Аналогичную процедуру можно использовать для подключения к портативным устройствам или компьютерам, работающим под управлением ОС Android.

1 Включите режим Wi-Fi Direct.

На панели управления одновременно нажмите клавиши [GO] и [Wi-Fi Direct] и удерживайте их нажатыми в течение 3 секунд.



ПРИМЕЧАНИЕ

Включить режим Wi-Fi Direct также можно в Command Center RX.

➔ [Command Center RX User Guide](#)

2 Выключите и затем включите аппарат.

➔ [Включение/выключение питания \(стр. 2-9\)](#)

3 Печатает сервисную страницу состояния.

Нажмите клавишу [GO] и удерживайте ее нажатой в течение 10 секунд или более.

4 Запишите имя сети (SSID), IP-адрес и пароль.

Данная информация также напечатана в разделе Wi-Fi Direct на странице состояния сети.



ПРИМЕЧАНИЕ

Проверить имя сети (SSID), IP-адрес и пароль также можно в программе Command Center RX.

➔ [Command Center RX User Guide](#)

5 Выполните конфигурацию портативного устройства или компьютера.

Процедура конфигурации портативного устройства

1 [Параметры] > [Wi-Fi]

2 Выберите из списка имя сети (SSID), которое отображается на шаге 4 данной процедуры.

3 Введите пароль, который был указан на шаге 4 > [Подключ.]

Сетевое соединение между этим аппаратом и портативным устройством сконфигурировано.

Процедура конфигурации на компьютере

1 Для отображения списка сетей щелкните значок сети в области уведомлений.

2 Выберите из списка имя сети (SSID), которое отображается на шаге 4 данной процедуры > [Подключ.].

3 Введите пароль, который был указан на шаге 4 > [Далее] > [Да].

Сетевое соединение между этим аппаратом и компьютером сконфигурировано.

Использование режима Wi-Fi и нажимной кнопки WPS на компьютере или портативном устройстве

Если компьютер или портативное устройство поддерживают функцию нажимной кнопки WPS в режиме Wi-Fi, сконфигурировать соединение можно, нажав кнопку WPS и на аппарате, и на компьютере или портативном устройстве.

1 Включите режим Wi-Fi Direct.

На панели управления одновременно нажмите клавиши [GO] и [Wi-Fi Direct] и удерживайте их нажатыми в течение 3 секунд.



ПРИМЕЧАНИЕ

Включить режим Wi-Fi Direct также можно в Command Center RX.

➔ [Command Center RX User Guide](#)

2 Выключите и затем включите аппарат.

➔ [Включение/выключение питания \(стр. 2-9\)](#)

3 На панели управления нажмите клавишу [Wi-Fi Direct] и удерживайте ее нажатой в течение 5 секунд.



ПРИМЕЧАНИЕ

Для выполнения этой операции необходимо нажать нажимную кнопку WPS.

4 Коснитесь нажимной кнопки [WPS] на компьютере или портативном устройстве.

Сетевое соединение между этим аппаратом и компьютером или портативным устройством сконфигурировано.



ВАЖНО

С помощью настройки Wi-Fi Direct можно одновременно подключить не более трех портативных устройств. Если устройства, поддерживающие функцию Wi-Fi Direct, уже подключены, то для подключения другого устройства отключите от сети ранее подключенные устройства. Для отключения используются следующие методы:

- отключение от сети компьютера или портативного устройства;
- отключение от сети всех устройств на панели управления;

На панели управления одновременно нажмите клавиши [Отмена] и [Wi-Fi Direct] и удерживайте их нажатыми в течение 3 секунд.

- настройка времени автоотключения из Command Center RX.

➔ [Command Center RX User Guide](#)